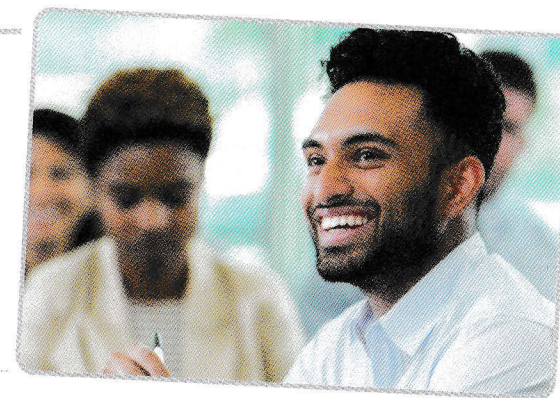


START GUIDES - REGION UELZEN

Ein Projekt für die nachhaltige Integration in den Ausbildungs- und Arbeitsmarkt



Nutzen
Sie Ihre
Chance



Über Grone

Die Grone-Schulen Niedersachsen GmbH -gemeinnützig- gehört zu dem Unternehmensverbund der Stiftung Grone-Schule und engagiert sich seit 1895 in der Qualifizierung von Menschen. Unser Ziel dabei ist die nachhaltige Sicherung von Beschäftigung. Hierzu bieten wir ein breit gefächertes Portfolio an Aus- und Weiterbildungsmaßnahmen an.

„Start Guides“ arbeiten regional im Auftrag des Niedersächsischen Ministeriums für Wirtschaft, Arbeit, Verkehr und Digitalisierung. Sie begleiten Unternehmen und Zugewanderte bei der nachhaltigen Integration in den Ausbildungs- und Arbeitsmarkt.

Ziele der Start Guides

- Unterstützung von Zugewanderten bei der Integration in den regionalen Arbeitsmarkt
- Unterstützung lokaler Unternehmen bei der Behebung des Fachkräftemangels
- Ausgleich zwischen den betrieblichen Anforderungen und den persönlichen Voraussetzungen und Erwartungen der Zugewanderten
- Abstimmung mit den örtlichen Arbeitsagenturen, Jobcentern und anderen Initiativen vor Ort
- Stärkung der Sichtbarkeit lokaler Unternehmen und Steigerung der Attraktivität von Branche, Berufsbild und Betrieb
- Sensibilisierung der Betriebe für das Potenzial von Zugewanderten als Arbeitskraft

Zielgruppen sind Unternehmen im Landkreis Uelzen sowie internationale Zugewanderte (auch Geflüchtete, EU-Bürger*innen oder Zugewanderte aus Drittstaaten)

Angebote der Start Guides für Arbeitgeber

- Beratung im Hinblick auf eine passgenaue Besetzung vakanter Stellen
- Beratung und Vermittlung bei Fragen betreffend Fördermöglichkeiten und gesetzlichen Regelungen (z. B. Agentur für Arbeit/Ausländerbehörde)
- Begleitung der Einstellungsprozesse und Unterstützung auch nach der Probezeit
- Konfliktprävention und -management begleitend zur Ausbildung/Arbeitsaufnahme
- Vernetzung mit regionalen Arbeitgeberverbänden und -Initiativen

Angebote der Start Guides für Zugewanderte

- Individuelle Berufsorientierung
- Unterstützung bei Bewerbungen und Praktika
- Hilfe bei der Arbeits- und Ausbildungsaufnahme
- Hilfestellung bei Anerkennung von Qualifikationen
- Vermittlung von Sprachförderung
- Vernetzung durch Facebook